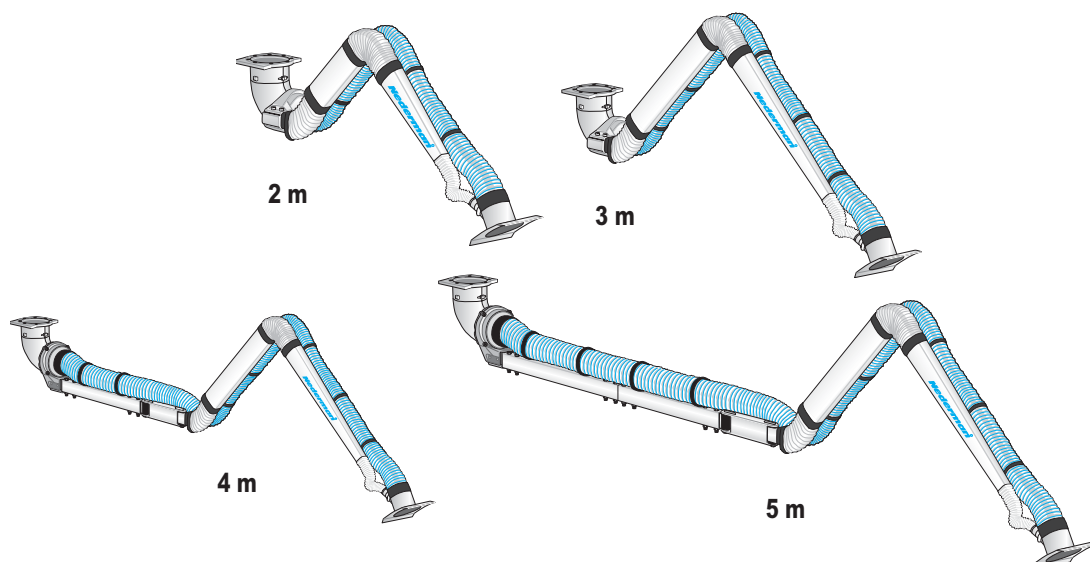


NEDERMAN NEX D/DX



Die NEX D und NEX DX Absaugarme sind leicht bedienbar und besonders geeignet für Anwendungen in staubexplosionsgefährdeter Umgebung und/oder mit hohen hygienischen Anforderungen.



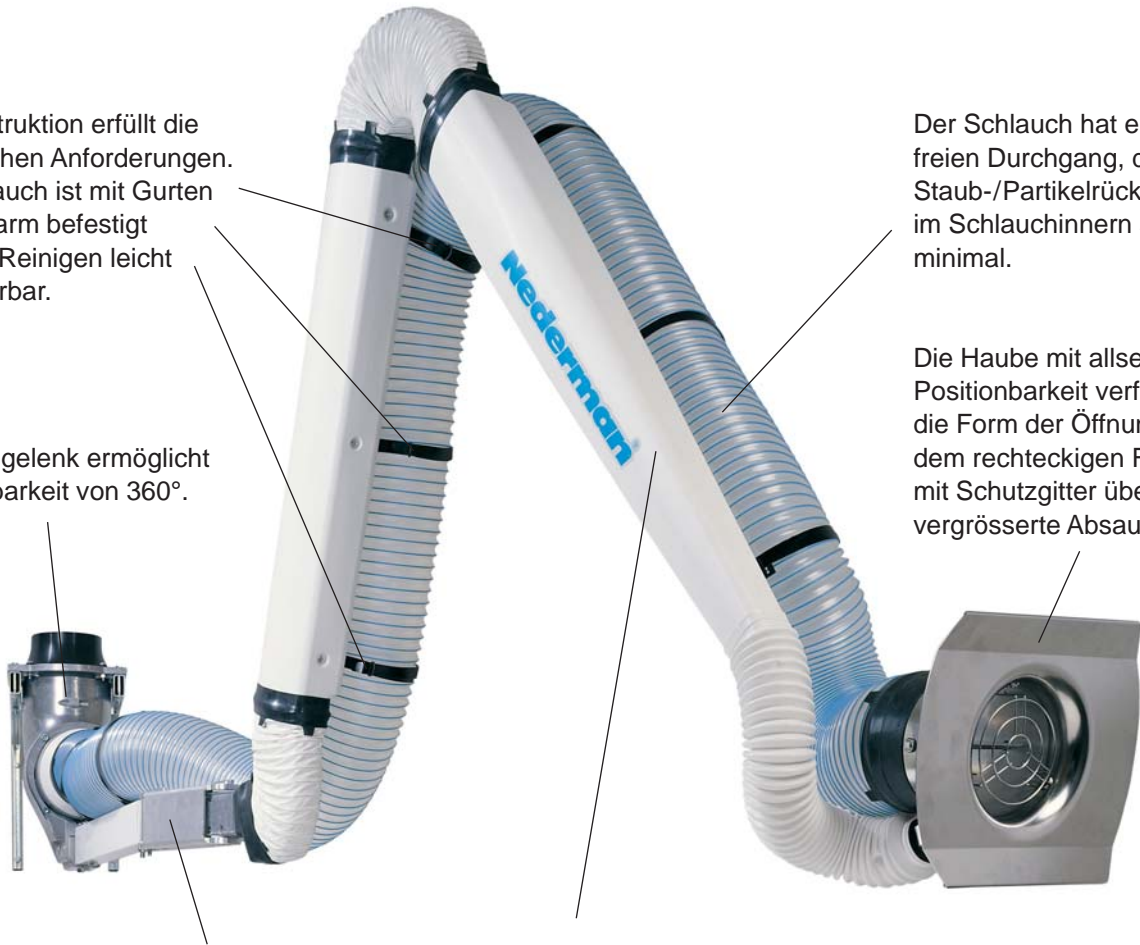
Improving your workspace

Nederman NEX D/DX

Die neue Generation von Punktabsaugsystemen

Die Konstruktion erfüllt die hygienischen Anforderungen. Der Schlauch ist mit Gurten am Stützarm befestigt und zum Reinigen leicht demontierbar.

Das Drehgelenk ermöglicht die Drehbarkeit von 360°.



Der Schlauch hat einen freien Durchgang, die Staub-/Partikelrückstände im Schlauchinnern sind minimal.

Die Haube mit allseitiger Positionierbarkeit verfügt durch die Form der Öffnung und dem rechteckigen Flansch mit Schutzgitter über eine vergrößerte Absaugleistung.

Die horizontale Verlängerung für grössere Arbeitsbereiche.

Der Stützarm ist selbsttragend. Die Gelenke sind durch die Kastenkonstruktion und Faltbälge vor Staub und Schmutz geschützt. Er ist leicht und präzise manövrierbar und in jeder Position stabil.

Konzept

NEX D/DX ist speziell für Einsatzbereiche mit grossem Staubanfall und geringen Partikelrückstände konzipiert. Mit gekapselten Gelenken und dem separaten, leicht montierbaren Schlauch ist er überall dort einsetzbar, wo eine leicht bedienbare Punktabsaugung mit hoher Absaugleistung, grosser Beweglichkeit und geringem Unterhalt benötigt wird.

Explosionsgefährdete Umgebung

Die NEX D und NEX DX Absaugarme wurden speziell für den Einsatz in staubexplosionsgefährdete Bereiche entwickelt.

Hygiene

Durch den geschlossenen Stützarm, dem separaten Schlauch und der Haube aus rostfreiem Stahl benötigt das Absaugsystem NEX wenig Unterhalt und ist leicht zu reinigen. Es ist ideal geeignet für Bereiche, in denen die Hygiene in der Produktion einen hohen Priorität hat. Es ist so konstruiert, dass die Staubrückstände im Schlauchinnern minimal sind. Der geschlossene Stützarm vereinfacht das Reinigen und verhindert das Eindringen von Staub in die Gelenke. Der Schlauch kann zum Reinigen leicht entfernt werden.

Branchen

- Pharmaindustrie
- Nahrungsmittelindustrie
- Chemische Industrie

Anwendungen

Beim Aufschütten, Messen, Wägen, Abfüllen, Mischen, Leeren, Verpacken etc.

Technische Daten

Empfohlene Luftmenge und Luftgeschwindigkeit in staubiger Umgebung: 1100–1800 m³/h, 15-25 m/s.

Die Absaugarme sind mit oder ohne Absperrklappe in der Haube erhältlich.

Maximaltemperatur der abgesogenen Luft 70°C.

Alle Teile können mit Flüssigkeiten und einer Temperatur von bis zu 70°C gereinigt werden und sind beständig gegenüber allen üblichen Reinigungsmitteln. Die Arme des Systemes sind über die Gelenke elektrischleitend, <10⁶ Ohm.

Material

Parallelogramm:	Aluminium
Federn:	Phosphatierter Stahl
Kunststoffabdeckung:	Polypropylene
Faltenbalg über den Gelenken:	Stahlspirale, PVC auf Polyester-Gewebe

Faltenbalg über Kugelgelenk:	Polypropylene
Kugelgelenk:	Aluminium und verzinkter Stahl
Ausleger:	Stahl, pulverbeschichtet
Gelenke (Verlängerung):	Aluminium
Drehgelenk:	Aluminium
Schrauben, Muttern, Unterlagsscheiben:	Verzinkter Stahl
Haube:	Rostfreier Stahl, ASTM 304, EN 1.4301
Friktionsscheiben:	POM (Acetal)
Schlauchgurten:	PVC und PA (Nylon)
Schlauch D:	Stahlspirale PVC, FDA-geprüft und zugelassen
Schlauch DX:	Stahlspirale antistatisches Polyurethan
Schlauchmuffen:	EPDM

Alle Teile sind gegenüber üblichen Reinigungsmitteln resistent.

NEX D

NEX D ist mit einem einfachgeerdeten FDA genehmigten Absaugschlauch ausgerüstet. Das System ist EX-geprüft und zugelassen für Zone 22, Staub, gemäss ATEX Richtlinie 94/9EC, Gruppe II, Gerätekategorie 3.

Bezeichnung: EX II 3 D.

Typ	Art.-Nr.	Mit Absperrklappe in der Haube Art.-Nr.
NEX D 2 m	10500232	10501232
NEX D 3 m	10500332	10501332
NEX D 4 m	10500432	10501432
NEX D 5 m	10500532	10501532

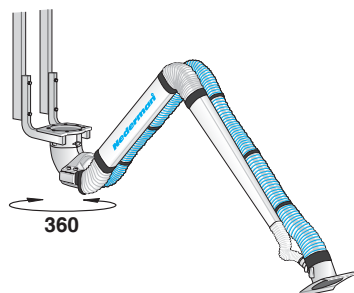
NEX DX

NEX DX ist ein doppelt geerdetes System. Der anti-statische Absaugschlauch verhindert die statische Aufladung und Funkenentwicklung. Das System ist EX-geprüft und zugelassen für Zone 21, Staub, gemäss ATEX Richtlinie 94/9EC, Gruppe II, Gerätekategorie 2.

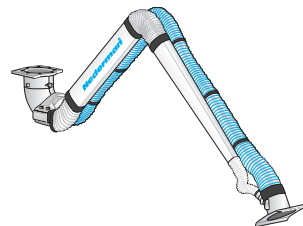
Bezeichnung: EX II 2 D.

Typ	Art.-Nr.	Mit Absperrklappe in der Haube Art.-Nr.
NEX DX 2 m	10502232	10503232
NEX DX 3 m	10502332	10503332
NEX DX 4 m	10502432	10503432
NEX DX 5 m	10502532	10503532

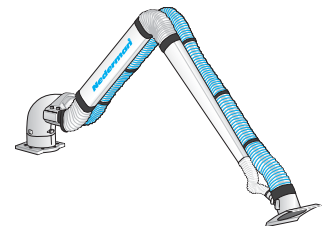
Anwendungsbeispiele



NEX 3 m, montiert mit Wandhalterung und an Konsole hängend, ermöglicht die 360° Drehung.

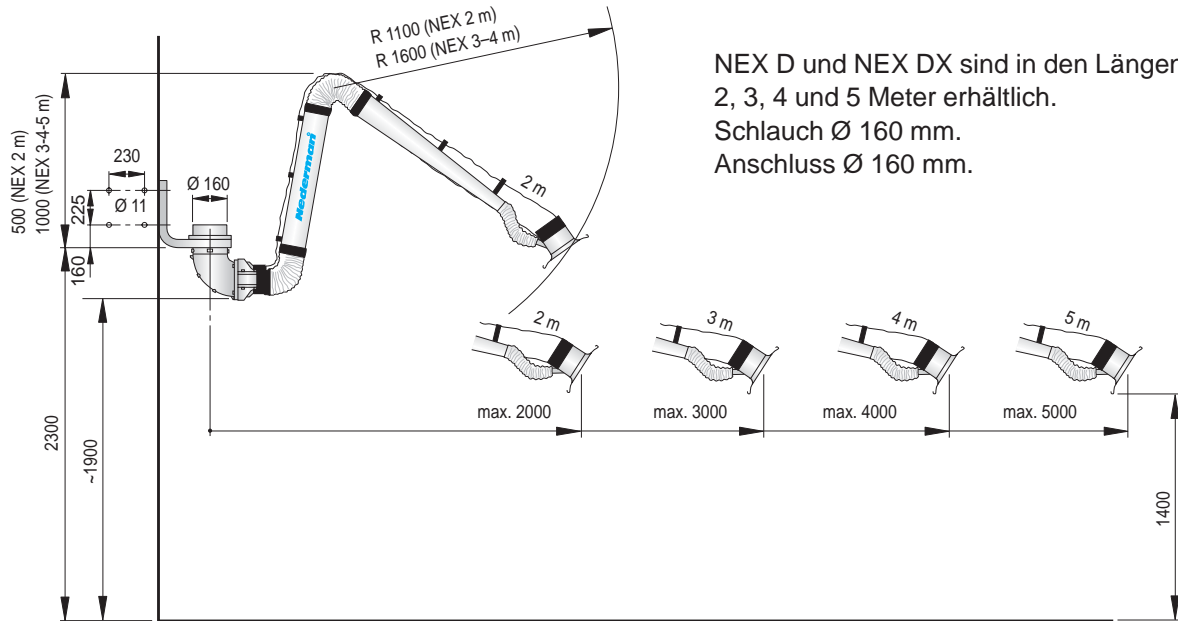


NEX 3 m, montiert für Staubabführung nach oben.



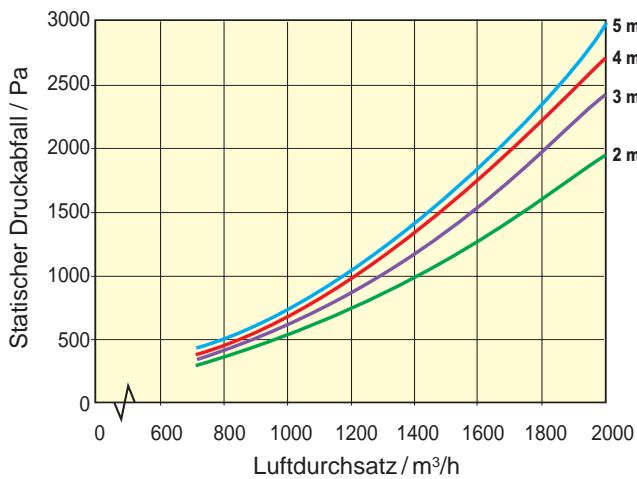
NEX 3 m, montiert für Staubabführung nach unten.

Abmessungen



NEX D und NEX DX sind in den Längen 2, 3, 4 und 5 Meter erhältlich.
Schlauch \varnothing 160 mm.
Anschluss \varnothing 160 mm.

Druckabfall

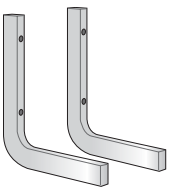


Technische Daten

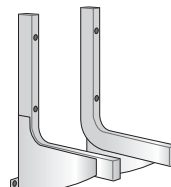
Typ	Gewicht (kg)	Wiederverwertbarkeit (Gewichts-%)	Geräuschpegel an der Haube bei 700 m³/h (dB(A))*	Geräuschpegel an der Haube bei 2000 m³/h (dB(A))*
NEX 2 m	17	82	56	81
NEX 3 m	21	81	55	80
NEX 4 m	28	83	54	77
NEX 5 m	32	82	54	77

* Je nach Position des Absaugarmes, Messung gemäss ISO 11201

Zubehör



Wandhalterung
Für Armlängen 2 und 3 m
Art.-Nr. 10372215



Wandhalterung
Für Armlängen 4 und 5 m
Art.-Nr. 10372722

Nederman[®]
Improving your workspace

Modell- und Massänderungen bleiben vorbehalten.

Die meisten NEDERMAN-Produkte werden nach dem Qualitätssystem SS-EN ISO 9001 gefertigt. Für detaillierte Informationen nehmen Sie bitte Kontakt mit uns auf.



Dieses Produkt trägt das CE Konformitätszeichen.